



**KOERS
PAMEIJER
VINDINGRIJK
2024-2027**

*stap
verder*
pameijer

INHOUD

VOORWOORD	3
MISSIE EN VISIE	5
SAMEN VINDINGRIJK	7
DE KRACHT VAN PAMEIJER	9
PAMEIJER IN CONTEXT	12
WAT GAAN WE DOEN?	14
AAN DE SLAG	19

VOORWOORD



V.l.n.r.: Arend Vreugdenhil, Myrthe Koster, Aimee Heijdenrijk

‘Het zijn rare tijden’, zegt de mier tegen de egel in het boek van Toon Tellegen*. De uitspraak van de mier is voor Pameijer niets nieuws. In de bijna 100 jaar die we als organisatie achter ons hebben, was elke tijd anders. We weten niet beter. In onze wereld zijn rare tijden heel gewoon.

Het lukt ons telkens weer om problemen vindingrijk op te lossen. Met de Pameijer-mentaliteit maken we het verschil voor cliënten. Kijk bijvoorbeeld hoe we de coronapandemie zijn doorgekomen. We zijn steeds meer oplossingsgericht gaan werken en hebben extra ingezet op digitale ondersteuning. Bovendien is de samenwerking met partners uitgebreid en versterkt. We zijn intensiever gaan samenwerken met woningcorporaties, bedrijven en gemeentes. Dat levert extra woningen op voor cliënten en samen maken we wijken inclusiever. Zoals de buurt Welschen in Overschie, waar we verbinding versterken met een inloop- en ontmoetingsruimte voor alle buurtbewoners.

Samen vindingrijke oplossingen bedenken is de typische Pameijer-manier. We zijn er goed in en staan erom bekend. Daarom gaan we door met de succesvolle koers van de afgelopen drie jaar, met hier en daar een aanpassing. Met de koers Pameijer Vindingrijk 2024-2027 gaan we samen

de uitdagingen aan waar we vandaag en morgen voor staan. Hoe zorgen we bijvoorbeeld dat cliënten zich gezien en gewaardeerd voelen in een samenleving die verhardt? Hoe gaan we om met vragen van cliënten die complexer worden? Hoe krijgen we mensen in beweging? En hoe doen wij dat in een tijd met steeds minder geld en ruimte voor ondersteuning?

We veranderen meer en meer van zorgorganisatie, via begeleidingsorganisatie naar ontwikkelorganisatie. Een beweging die we met Pameijer Vindingrijk 2024-2027 voortzetten. We werken ernaar toe dat cliënten dienstverlening niet alleen ontvangen, maar naar ons komen om zich te ontwikkelen. Zodat ze binnen hun mogelijkheden mee kunnen doen in de samenleving. En van betekenis kunnen zijn voor een ander. Het is aan ons om cliënten daarbij te ondersteunen. Om aan de veranderde vraag te voldoen, brengen en houden we ons vakmanschap op peil. Zodat jij als professional voldoende voorbereid en toegerust bent in het werk dat je nu doet. En je gesteund voelt in de dilemma's die je tegenkomt.

De koers Pameijer Vindingrijk 2024-2027 is klaar. Hiervoor is met veel medewerkers gesproken. Wat daarbij opviel, was ieders wilskracht om zich in te zetten voor cliënten.

De verbondenheid met onze waarden en doelen is enorm. De uitkomst is dat we met de nieuwe koers inzetten op vier onderdelen:

- we gaan door met de dienstverlening op de Pameijer-manier. We blijven ons onverminderd ontwikkelen op het gebied van oplossingsgericht en herstelondersteunend werken.
- we gaan nog meer werken in netwerken van cliënten, teams en ketenpartners.
- we blijven digitale kansen onderzoeken en toepassen.
- we besteden volop aandacht aan de ontwikkeling en werkomstandigheden van alle medewerkers.

Vier onderdelen waar we met elkaar mee aan de slag gaan. Op een duurzame manier met aandacht voor mens en milieu.

Het is duidelijk dat er meer dan genoeg werk aan de winkel is de komende jaren. We zijn vindingrijk en weten waartoe we met elkaar in staat zijn. We zien de toekomst met vertrouwen tegemoet. Want zoals de egel reageerde op de mier: ‘De tijden zijn altijd raar, andere tijden zijn er niet’.

* Uit: *De egel, dat ben ik, Querido Amsterdam*

“Ik gaf geld uit als een intercity. Door gesprekken met mijn wooncoach en ervaring in de supermarkt, kan ik sparen. Ik zie mezelf in de toekomst al zitten in mijn eigen mooie huis met een hond”.

[Lees het verhaal van Sanderjason op www.pameijer.nl/samenvindingrijk](http://www.pameijer.nl/samenvindingrijk)



MISSIE EN VISIE

MISSIE

Wat willen we betekenen? Waar willen we aan bijdragen?

Daarover gaat onze missie.

Pameijer draagt bij aan een samenleving waar iedereen ertoe doet. Wij ondersteunen mensen, ook de meest kwetsbare, bij het versterken van hun eigen kracht en het omgaan met belemmeringen. Dit doen we samen met naasten, vrijwilligers en de lokale omgeving. Wij stimuleren dat mensen – zodra zij dat kunnen- zich inzetten voor anderen.

VISIE

De toekomst van Pameijer overkomt ons niet. De toekomst maken we samen. Onze kijk op de samenleving en op mensen vormt de basis voor alles wat we doen.

Ieder mens wil een betekenisvol leven. Deel uitmaken van de samenleving en het aangaan van natuurlijke relaties zijn daarvoor essentieel. Dat kan lastig zijn, bijvoorbeeld door psychische problemen, een (licht) verstandelijke beperking.

Pameijer biedt op alle levensterreinen passende ondersteuning gericht op meedoen in de samenleving. Wij ondersteunen mensen op een manier die hen verder helpt, kortdurend of een leven lang. Zodat ook mensen in een kwetsbare situatie zich veilig voelen, zich kunnen ontplooien, meedraaien in de maatschappij en iets voor anderen kunnen betekenen.

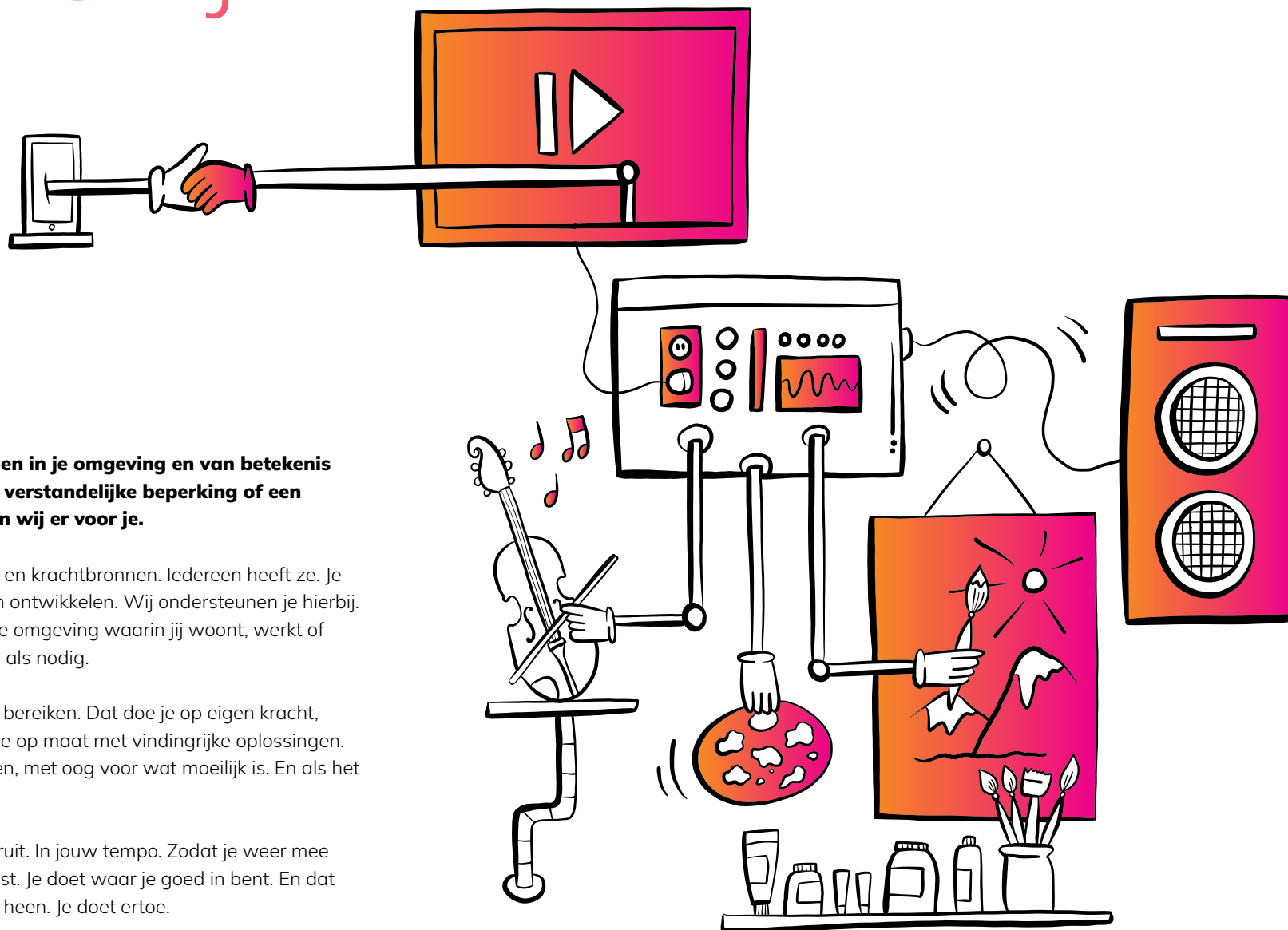
We dragen actief bij aan een samenleving die toegankelijk is voor iedereen door het bevorderen van acceptatie, bij te dragen aan inclusieve wijken, het organiseren van ontmoeting en het versterken van lokale leefbaarheid en veiligheid.

Met onze dienstverlening en onze strategische samenwerkingspartners spelen we vroegtijdig in op de broodnodige vernieuwing van zorg en welzijn. Pameijer deelt haar kennis en ervaring en is een katalysator en een natuurlijke partner voor vernieuwingen in de zorg en het sociaal domein.



“Na een periode van eenzaamheid en opname, gebruik ik mijn stem weer: in het koor, achter de balie en tijdens (sollicitatie) gesprekken. Ik voel dat ik er weer toe doe.” Lees het verhaal van Ton op www.pameijer.nl/samenvindrijk

SAMEN VINDINGRIJK



Je wil goed in je vel zitten. Meedoen in je omgeving en van betekenis zijn. Dat kan lastig zijn als je een verstandelijke beperking of een psychisch probleem hebt. Dan zijn wij er voor je.

Samen ontdekken we jouw talenten en krachtbronnen. Iedereen heeft ze. Je kan ze gebruiken om te herstellen en ontwikkelen. Wij ondersteunen je hierbij. Dat doen we met elkaar in en met de omgeving waarin jij woont, werkt of opgroeit. Zo kort mogelijk en zo lang als nodig.

Je gaat zelf over de doelen die je wil bereiken. Dat doe je op eigen kracht, maar niet alleen. Wij ondersteunen je op maat met vindingrijke oplossingen. Samen durven we het anders te doen, met oog voor wat moeilijk is. En als het even tegenzit, houden we vol.

Stap voor stap gaan we samen vooruit. In jouw tempo. Zodat je weer mee kan doen op een manier die bij je past. Je doet waar je goed in bent. En dat wordt gezien door de mensen om je heen. Je doet ertoe.



Door zijn ernstig meervoudige beperking is Ali's energieniveau lager dan dat hij wil. Dat maakt hem soms boos. Waar hij wel energie van krijgt? Andere mensen helpen. Dat geeft hem een goed gevoel. En biedt hem de ruimte om zijn dromen waar te maken!
Lees het verhaal van Ali op www.pameijer.nl/samenvindingrijk

DE KRACHT VAN PAMEIJER

Al bijna 100 jaar zet Pameijer zich in voor een samenleving waarin iedereen ertoe doet en mee kan doen. Wij geloven erin dat meedoen het leven zin geeft. Iemand die meedoet, kan van betekenis zijn voor een ander. Dat geeft eigenwaarde en kracht.

Mensen krijgen met ons te maken vanwege beperkingen of kwetsbaarheden. Maar mensen zijn niet hun kwetsbaarheid of beperking. Wij kijken naar talenten en krachtbronnen. Iedereen heeft ze. Met de ondersteuning van Pameijer ontdekken cliënten hun talenten en krachtbronnen. Deze kunnen ze gebruiken om zich te herstellen en ontwikkelen. Zodat ze binnen hun mogelijkheden op een duurzame manier mee kunnen doen in de samenleving.

Pameijer is ervan overtuigd dat de hele samenleving er beter van wordt als iedereen gezien wordt en mee kan doen. We vinden het onze verantwoordelijkheid om daaraan bij te dragen. Daarom ondersteunen we cliënten met oog voor de omgeving waarin zij leven en wij werken. Met aandacht voor het belang van relaties om netwerken te kunnen bouwen en houden.



DE VIER UITGANGSPUNTEN VOOR DIENSTVERLENING IN EN MET DE SAMENLEVING

Net als de afgelopen bijna 100 jaar blijven we ons inzetten voor een samenleving waarin iedereen ertoe doet en mee kan doen. Wat iemands achtergrond of beperking ook is. De samenleving is altijd in beweging en ziet er op iedere plek anders uit. Dat dwingt ons om dienstverlening steeds opnieuw af te stemmen op de veranderingen in de samenleving met aandacht voor de lokale situatie.

Cliënten hebben allerlei (mogelijke) krachtbronnen in hun directe omgeving. Denk aan naasten en andere vormen van netwerken. Dit biedt kansen om mee te kunnen doen in de samenleving. De kunst is om toegang te krijgen en te houden tot de directe omgeving. We ondersteunen cliënten bij de ontwikkeling van hun sociale vaardigheden die daarvoor nodig zijn. Zodra ze mee kunnen doen, kunnen ze van betekenis zijn voor anderen. Dat versterkt hun sociale rol in de samenleving waardoor ze zich gezien en gewaardeerd voelen. Hetzelfde geldt meer en meer voor de digitale samenleving, waar we de komende jaren in het bijzonder aandacht aan besteden.

TALENTONTWIKKELING

Iedereen heeft talenten. Samen met cliënten onderzoeken we welke dat zijn. Zodra ze hun talenten (her)kennen, kunnen ze die ontwikkelen en inzetten voor anderen. Dat geeft het leven zin.

Talenten zijn echte krachtbronnen. Ze leveren waardering op, gaan (zelf)stigma tegen, creëren verbinding met anderen en vergroten zelfredzaamheid. Daarom hebben we volop oog voor talent. We bieden cliënten, naasten en medewerkers instrumenten om samen de talenten te ontwikkelen die nodig zijn bij opgroeien, wonen, werken en vrije tijd. Op een manier die past bij het tempo en het vermogen van elk persoon. Zodat mensen kunnen leren, herstellen, groeien en hun eigen kracht ontwikkelen. Zodat zij een waardevol leven kunnen leiden in de samenleving.

EIGEN REGIE

Cliënten voeren zoveel mogelijk zelf regie. Regie over hun eigen leven én over de ondersteuning die ze daarbij krijgen. Dat is het uitgangspunt in de dagelijkse dienstverlening.

Het ondersteunen van eigen regie is maatwerk. De invulling bepalen cliënten en ondersteuners samen. Eigen regie is nooit: 'Jij vraagt, wij draaien'. Het is ook niet: 'Het zijn jouw keuzes, dus zoek het zelf maar uit'. Als professionals zijn wij verantwoordelijk voor het leveren van goede zorg. Dit kan soms spanning en dilemma's opleveren. Daarom is het essentieel om goed naar elkaar te luisteren, actief door te vragen en samen de ondersteuning af te stemmen. Dit geeft cliënten maximale ontwikkelruimte. Tegelijkertijd is er voldoende aandacht voor de risico's en de impact van bepaalde keuzes voor cliënten en hun omgeving.



Werken vanuit en aan eigen regie, doen we bij Pameijer onder meer met het ondersteuningsplan. Dat begint met de vraag wat cliënten zelf willen in hun leven. Nu en in de toekomst. De doelen in het plan zijn van cliënten zelf en opgeschreven in hun eigen woorden. Om hun doelen te bereiken, ondersteunen we cliënten op een vindingrijke manier in kleine stapjes. Dat doen met aandacht voor eigen regie. Cliënten gaan over hun eigen herstel- en ontwikkelproces. Deze manier van werken, vullen we aan met kennis en kunde die past bij elke ondersteuningsvraag.

TIJDELIJKHEID

Ondersteuning van Pameijer is tijdelijk. We geloven dat mensen het liefst zo zelfstandig mogelijk hun leven leiden. Samen met mensen in hun omgeving die belangrijk voor ze zijn en zonder hulp van professionals. Dat lukt niet altijd op elk moment voor iedereen. Dan zijn wij er om mensen te begeleiden; zo lang en intensief als nodig en zo kort en licht als mogelijk.

Ook bij cliënten die langdurende ondersteuning nodig hebben, gaan we uit van tijdelijkheid. Elk half jaar spreken we met cliënten en hun naasten over de ondersteuning die we geven. Is het nog nuttig? Sluit het nog aan bij hun behoefte? Is het genoeg, te weinig of te veel? Deze gesprekken kunnen leiden tot het bijstellen van de doelen, waarna we een nieuwe tijdelijke fase in gaan.



DE MEESTE MENSEN zijn andere mensen

PAMEIJER IN CONTEXT



Met Pameijer Vindingrijk 2024-2027 kiezen we koers voor de komende drie jaar. Dit doen we in een tijd die bol staat van uitdagende veranderingen. We weten dat die veranderende wereld invloed heeft op onze organisatie. Met deze koers, zoals die er nu ligt, zijn we dus niet klaar. We moeten ons blijven verhouden tot de ontwikkelingen in de samenleving en dilemma's die er zijn en nog gaan komen.

Zo zien we bijvoorbeeld dat er de komende jaren meer ouderen en minder werkenden zullen zijn. Er is meer vraag naar woningen en een verhoogde druk op de arbeidsmarkt. Door inflatie komen meer mensen financieel moeilijk rond. In ons werkgebied hebben we steeds meer te maken met (drugs)criminaliteit. Het zijn deze en nog meer ontwikkelingen die de hele samenleving raken. Een samenleving waarin iedereen meer op zichzelf is aangewezen en meedoen een grotere uitdaging wordt. Dat maakt steeds meer mensen kwetsbaar. Een stevig ondersteunend netwerk wordt nóg belangrijker.

In de zorgwereld merken we de effecten van de ontwikkelingen in de samenleving. Een groeiend aantal mensen maakt gebruik van ondersteuning. Ook verandert

de aard van de vragen. Ondersteuning daar waar nodig, dichtbij de cliënt, breidt zich uit. Toegangscriteria voor ondersteuning worden scherper en de vergrijzing neemt toe. En dat gebeurt allemaal in een samenleving die sneller en sneller gaat. De inspanningen die cliënten moeten doen om mee te kunnen doen, worden groter. Daarentegen zien we de budgetten niet toenemen. Naar verwachting worden ze zelfs relatief kleiner. Medewerkers zien al deze ontwikkelingen en voelen de uitdagingen van vandaag en morgen.

Gelukkig zien we ook ontwikkelingen die passen bij het gedachtegoed waar Pameijer al bijna 100 jaar op is gebouwd. Dat gaat allereerst over ondersteunen waar nodig. Daarnaast gaat het over ontwikkelen in en met de samenleving, waarbij mensen zoveel mogelijk een beroep doen op hun eigen kracht.

Pasklare antwoorden voor alle uitdagingen hebben we niet. Wel zijn we ervan overtuigd dat we met onze missie, visie en uitgangspunten de uitdagingen aankunnen. En dat de ontwikkelingen om ons heen, ons gedachtegoed versterken. We gunnen het iedereen om onderdeel te zijn

van de samenleving en de verantwoordelijkheid te nemen die daarbij hoort.

We hoeven en willen de uitdagingen waar we voor staan niet alleen op te lossen. We breiden netwerken uit en verstevigen samenwerkingen. Samen met onze omgeving zoeken we naar passende ondersteuning voor cliënten. We reflecteren op de vraag welke ondersteuning vraagt om fysieke nabijheid van professionals en welke ondersteuning op andere manieren kan.

Om passend te kunnen handelen in de wereld om ons heen, werken we de komende tijd met een programma waarin de volgende programmajlijnen staan:

1. Dienstverlening op de Pameijer-manier
2. Werken in netwerken
3. Digitaal meedoen
4. Sterke teams en medewerkers

TOEKOMST is op het PUNT TE ONTSTAAN



WAT GAAN WE DOEN?

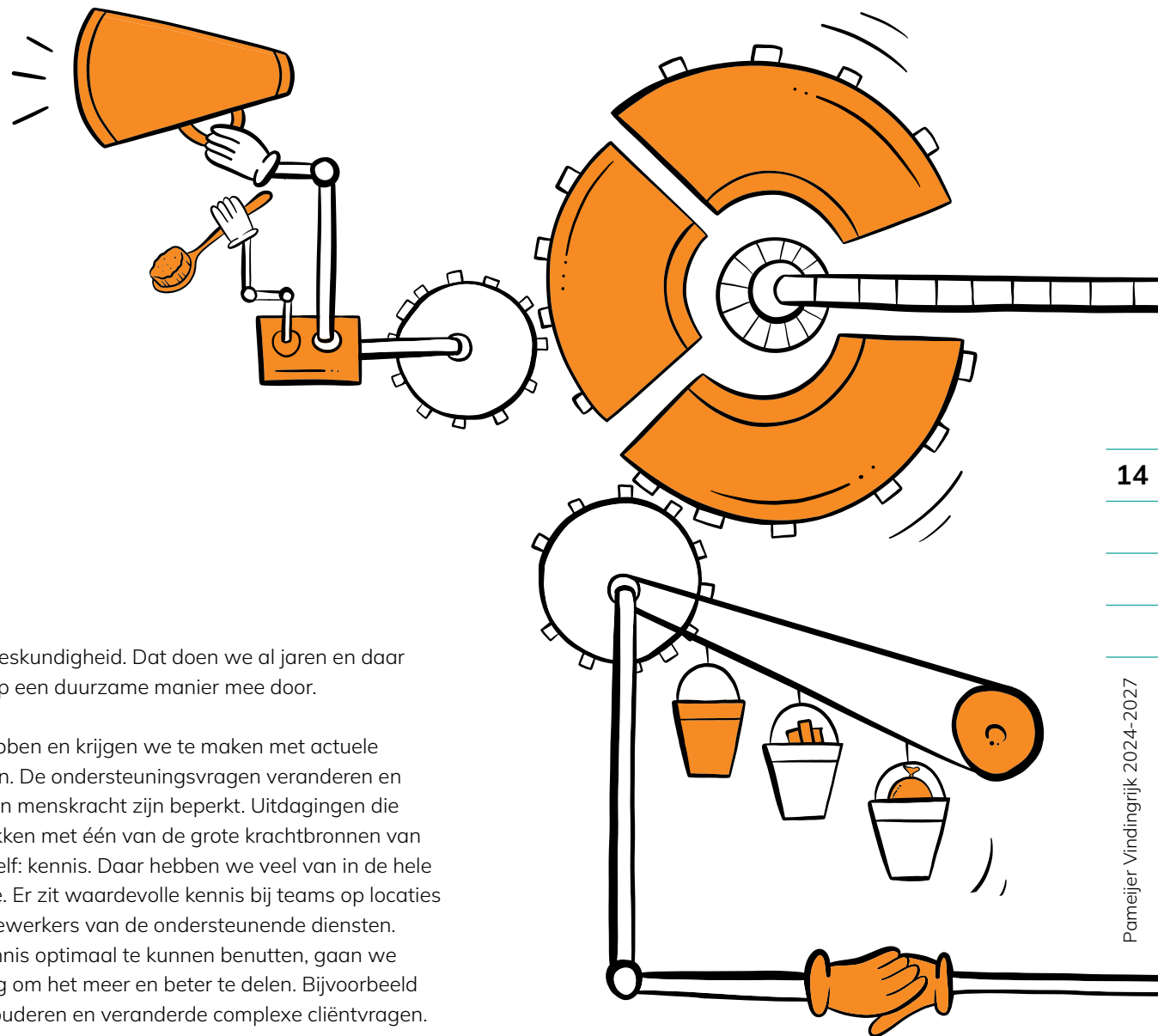
DIENSTVERLENING OP DE PAMEIJER-MANIER

Met onze woonvormen in de wijk, verbinding met gezinnen en scholen, samenwerking met bedrijven en ondersteuning bij cliënten thuis bevinden we ons in de haarvaten van de samenleving. Wij hebben, voelen en nemen de verantwoordelijkheid om cliënten daarin mee te laten doen. Zodat zij zich gezien en gewaardeerd voelen. En zich ontwikkelen. Daarom gaan we door met het verbeteren van dienstverlening op de unieke Pameijer-manier; in- en met de samenleving op een vindingrijke, oplossingsgerichte en herstelondersteunende manier.

We werken niet vanuit stigma's maar vanuit ons mensbeeld. Dat betekent dat we gebruikmaken van de krachtbronnen van cliënten én hun omgeving. We richten ons op ontwikkeling van cliënten. Dat doen we oplossingsgericht en herstelondersteunend met een belangrijke rol voor

ervaringsdeskundigheid. Dat doen we al jaren en daar gaan we op een duurzame manier mee door.

Daarbij hebben en krijgen we te maken met actuele uitdagingen. De ondersteuningsvragen veranderen en middelen en menskracht zijn beperkt. Uitdagingen die we aanpakken met één van de grote krachtbronnen van Pameijer zelf: kennis. Daar hebben we veel van in de hele organisatie. Er zit waardevolle kennis bij teams op locaties en bij medewerkers van de ondersteunende diensten. Om die kennis optimaal te kunnen benutten, gaan we aan de slag om het meer en beter te delen. Bijvoorbeeld over LVB, ouderen en veranderde complexe cliëntvragen. Samen evalueren we ons aanbod en ontwikkelen het door. Daarnaast benutten we onze kennis om stappen te maken met passende toerusting van medewerkers.



WERKEN IN NETWERKEN

We gebruiken onze vindingrijkheid om samen te werken met zorg- en welzijnsorganisaties, gemeenten, woningcorporaties, onderwijs en het bedrijfsleven. We kunnen en willen de uitdagingen die op ons afkomen niet alleen binnen onze teams oplossen. We zijn kritisch op de inzet van onze schaarse menskracht en middelen. Daarom zetten we onze kwaliteit in daar waar de meerwaarde het grootst is. Die is het grootst bij de ondersteuning van cliënten om mee te kunnen doen in de samenleving. Daarnaast gaan we meer en beter samenwerken op ondersteuningsvragen waar we minder hard nodig zijn, minder goed in zijn of te weinig tegenkomen. Door deze vragen bij anderen in ons netwerk neer te leggen, zorgen we samen voor ondersteuning die op maat, van goede kwaliteit en duurzaam is.

We zetten in op drie soorten netwerken:

CLIËNT-NETWERKEN

In een goed functionerend netwerk voelen mensen zich gezien en gewaardeerd. Ze kunnen er iets halen én iets brengen. Een netwerk maakt ze sterker. Samen leven met naasten geeft betekenis aan het leven van mensen en maakt hen minder afhankelijk van hulpverleners. Een eigen netwerk dichtbij biedt veel mogelijkheden en is ook een antwoord op de verharding in de samenleving. Tegelijkertijd zorgt die verharding ervoor dat het lastiger is om een steunend netwerk te hebben en te houden. Dit vergroot juist de afstand tot de samenleving.

Het belang van een eigen netwerk is groot. Tegelijk vraagt het nogal wat van cliënten om dit te onderhouden en zo nodig uit te breiden. Samen met cliënten onderzoeken we hoe zij dit kunnen doen en wat daarvoor nodig is. Vervolgens kijken we met een cliënt hoe wij én zijn netwerk ondersteuning kunnen bieden bij zijn ontwikkeling. Daarbij hebben we ook aandacht voor wat naasten in hun rol nodig hebben en voor wat iemand kan bijdragen aan zijn netwerk.

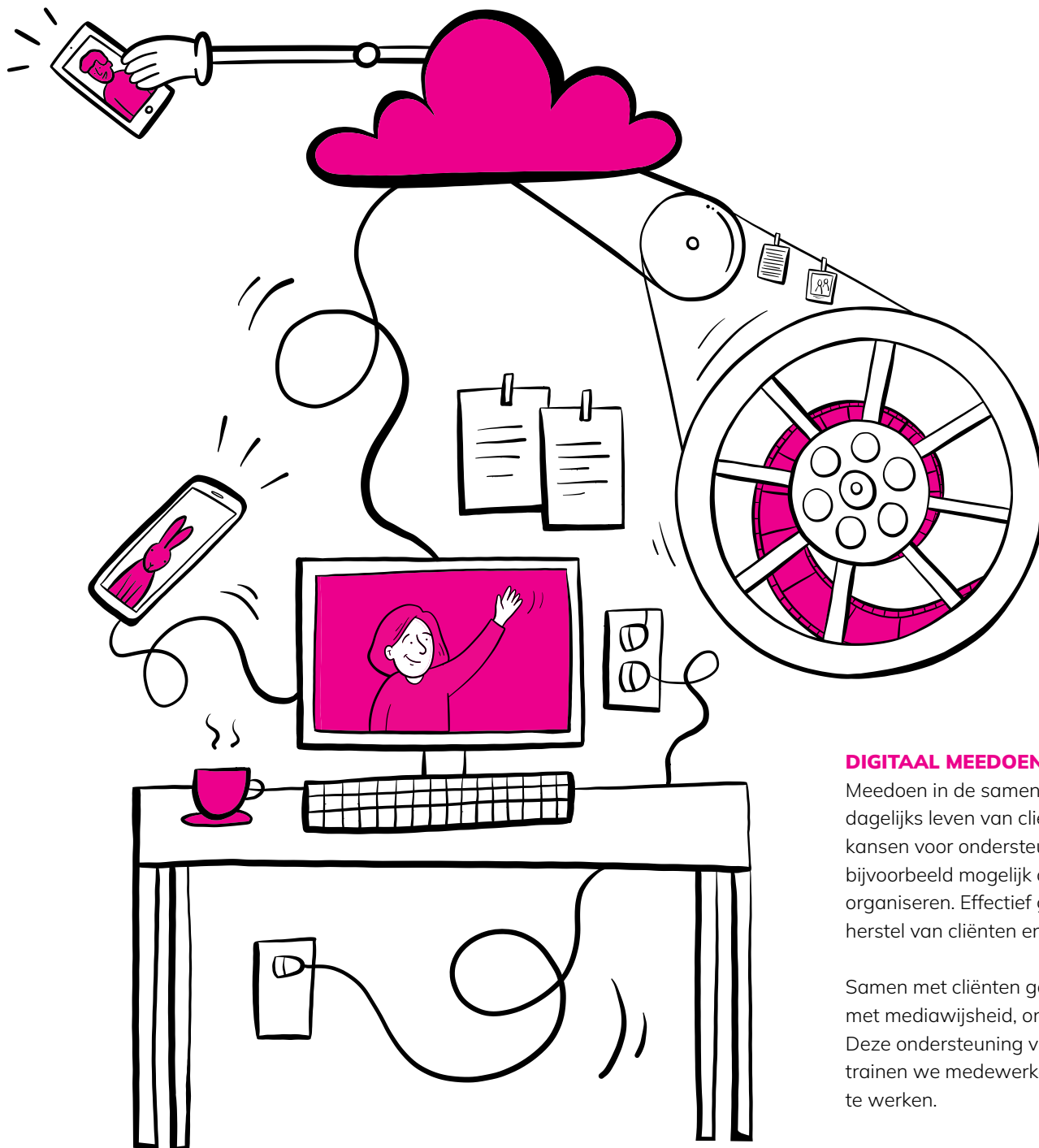
SAMENWERKING TUSSEN TEAMS

Door de verandering van de ondersteuningsvragen lukt het niet meer om alle vragen van cliënten binnen één team of productgroep te beantwoorden. In veel gevallen moet een beroep worden gedaan op collega's van andere teams en productgroepen. Dat betekent dat we intensiever moeten samenwerken om te zorgen dat we cliënten maatwerk kunnen bieden. Die samenwerking tussen teams en organisatieonderdelen kan en moet beter. Daar gaan we samen aan werken.

BUURTEN, WIJKEN EN ZORGETENS

Om te voorkomen dat hulpvragen zorgvragen worden, kijken we naar buiten. We verbinden ons aan netwerken van buurten, wijken en zorgketens. We kijken verder dan onze neus lang is, omdat we willen leren van en met anderen. We investeren tijd en energie in lokale en regionale samenwerkingen. We komen op voor een veerkrachtige samenleving door onze visie op mensen en dienstverlening te delen én door het gewoon te doen.





DIGITAAL MEEDOEN

Meedoen in de samenleving is ook digitaal meedoen. Digitale vaardigheden maken het dagelijks leven van cliënten en medewerkers makkelijker. Daarnaast biedt digitalisering kansen voor ondersteuning die we anders niet kunnen organiseren. Het maakt het bijvoorbeeld mogelijk om naast onze fysieke aanwezigheid ook digitale nabijheid te organiseren. Effectief gebruik van digitale middelen draagt bij aan de ontwikkeling en het herstel van cliënten en het vergroot hun zelfredzaamheid.

Samen met cliënten gaan we aan de slag voor meer digitale inclusie. We ondersteunen ze met mediawijsheid, ontwikkeling van digitale vaardigheden en het gebruik van MijnPlan. Deze ondersteuning vraagt ook de juiste kennis en kunde van medewerkers. Daarom trainen we medewerkers om hun digitale vaardigheden te vergroten en zelf slimmer digitaal te werken.

STERKE TEAMS EN MEDEWERKERS

De toenemende krapte op de arbeidsmarkt en de verandering in ondersteuningsbehoeften van cliënten hebben impact op wat er van onze mensen wordt gevraagd. Om die impact goed op te kunnen vangen, wil Pameijer elke medewerker een fijne werkplek bieden. Daar hoort een professionele werkomgeving bij. Een plek waar iedereen vanuit vakmanschap, talent en passie (samen)werkt en zich ontwikkelt als professional en als mens. Een plek waar je vindingrijk kan zijn, je gezien en gewaardeerd voelt. Met ruimte om het verschil te kunnen en durven maken voor cliënten. Zodat we samen trots kunnen zijn op de professionals die we zijn en om ons heen hebben.

Voor een fijne professionele werkplek is het nodig om medewerkers beter te faciliteren. Met duidelijke kaders en door toerusting op bijvoorbeeld OGW en HOZ. We gaan aan de slag met loopbaanpaden voor iedereen. Daarbij vergroten we ook de eigen regie en versterken we de medezeggenschap en advisering van medewerkers. Wendbaarheid en weerbaarheid zorgen ervoor dat medewerkers zich vitaal voelen. Dit gaat bijdragen aan de duurzame inzetbaarheid.

Duurzaamheid wordt een nog belangrijker thema voor de komende jaren. Niet alleen op gebied van vitaliteit en duurzame inzetbaarheid. Zo wil Pameijer ook vooroplopen met duurzame mobiliteit. Met deze en nog meer duurzame initiatieven dragen we bij aan duurzame zorg volgens de Green Deal 3.0.

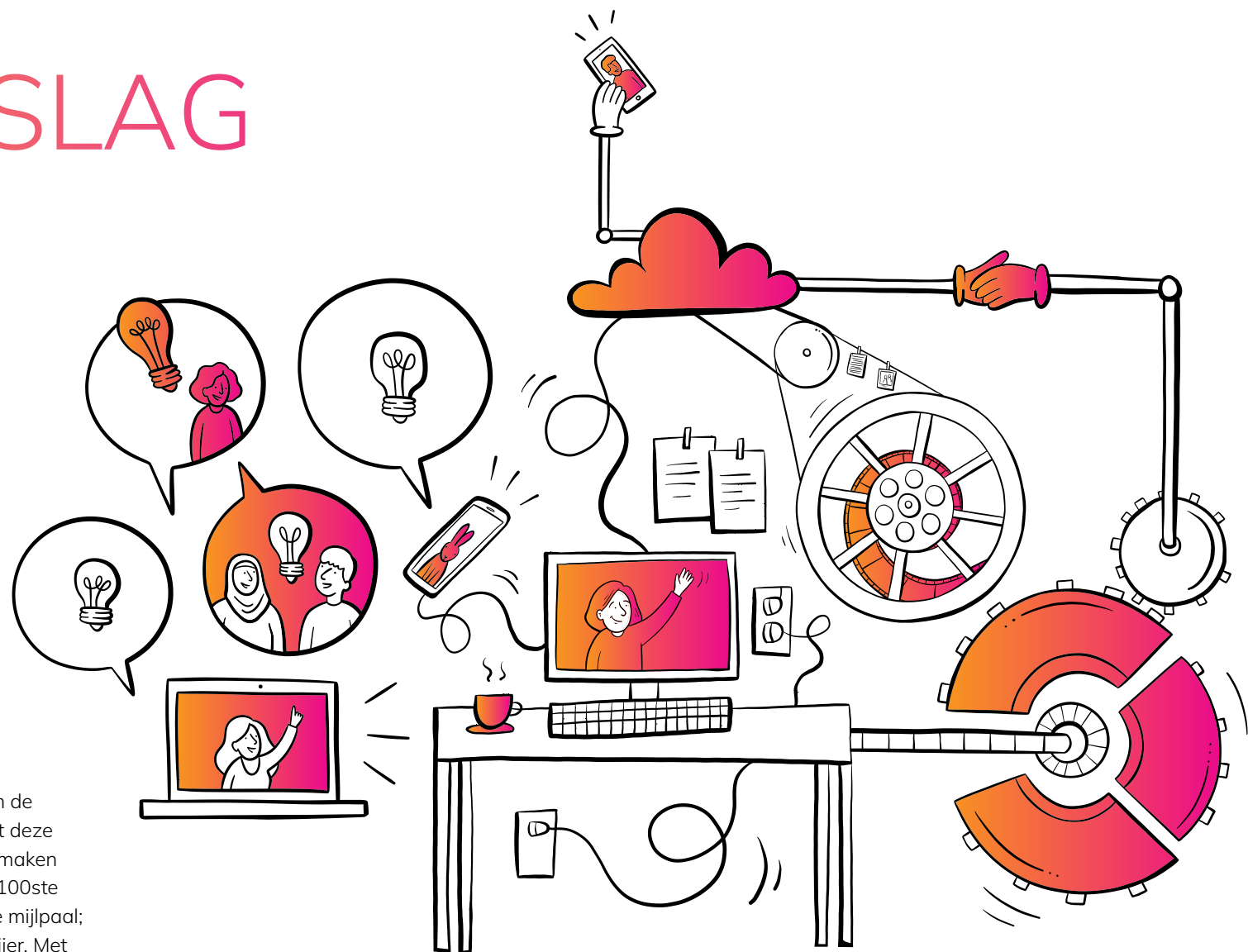




“Ik ben dichter. Bijna mijn hele leven lang dicht ik. Het is mijn uitlaatklep om de dingen in mijn leven een plaats te geven. Door mijn gedichten en door op tijd de deur even dicht te doen, open ik mijn wereld.”

[Lees het verhaal van Frits op op www.pameijer.nl/samenvindingrijk](http://www.pameijer.nl/samenvindingrijk)

AAN DE SLAG



Pameijer Vindingrijk 2024-2027 geeft richting aan de toekomst. We hebben alle vertrouwen dat we met deze koers ook de komende vier jaar het verschil gaan maken voor cliënten. Het is een periode waarin we onze 100ste verjaardag vieren. In 2026 bereiken we deze gave mijlpaal; een kroon op het werk van oprichter dr. J.H. Pameijer. Met zijn vernieuwende aanpak liet hij mensen met een beperking meedoen in de samenleving. Daar was toen veel durf en vindingrijkheid voor nodig.

Wij gaan met dezelfde durf en vindingrijkheid een vervolg geven aan zijn gedachtegoed en samen aan de slag met de koers Pameijer Vindingrijk 2024-2027. En zo de volgende stap te zetten in onze verandering van zorg- naar ontwikkelorganisatie.

Beeld cover

“Door mijn angststoornis is naar school gaan een uitdaging. Nu heb ik door mijn koptelefoon(s) en de vertrouwensband met mijn mentor alle vakken van mijn tweede jaar met succes afgerond. En alle examens van dat jaar, als enige uit mijn klas, met een voldoende behaald!”

[Lees het verhaal van Myriam op op www.pameijer.nl/samenvindingrijk](http://www.pameijer.nl/samenvindingrijk)